



# KUIDAS RAVIMIJÄÄTMEID SORTEERIDA



Ravimid on  
ohtlikud  
jäätmед

Neid  
ei tohi  
visata



prügikasti



tualettpotti



loodusesse

# 1

**KONTROLLI,  
MILLISED RAVIMID  
SUL RAVIMIKAPIS ON**



Ravimipakendil  
on kirjas märgе

- retseptiravim
- käsimüügiravim

✗ Toidulisandid, plaastrid,  
kraadiklaasid, süstlad jm  
pole ravimijäätmед.

# 2

**VAATA  
KUUPÄEVA**



Aegunud ravimid

✗ ei pruugi toimida  
✗ ei ole kasutamisel ohutud

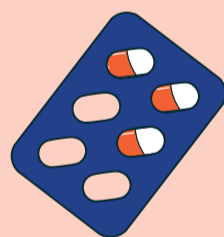
# 3

**ERALDA RAVIMIJÄÄTMED TEISTEST JÄÄTMETEST**



Ravimijäätmед on ravimid ja  
ravimitega kokkupuutuvad pakendid:

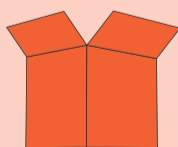
- ravimilehed ja -purgid, kus on tablette sees
- poolikud siirupipudelid
- poolikud salvituubid



✗ Infolehed, ümbriskarbid,  
tühjad ravimilehed pole  
ravimijäätmед, need saad  
sorteerida paberi-ja  
pakendijäätmетesse!

# 4

**KOGU RAVIMI-  
JÄÄTMED KOKKU**



Ravimijäätmед  
paki kotti või karpi

✗ Ära võta aegunud  
ravimeid ravimilehtedest  
või -purgidest välja!

# 5

**ÕIGESTI SORTEERITUD  
JA PAKITUD RAVIMI-  
JÄÄTMED SAAB VIIA**



Ohtlike jäätmед  
kogumispunkti



Jäätmеjaama



Apteeki



Uuri lisaks: [www.ravimiamet.ee/ravimijaatmed](http://www.ravimiamet.ee/ravimijaatmed)